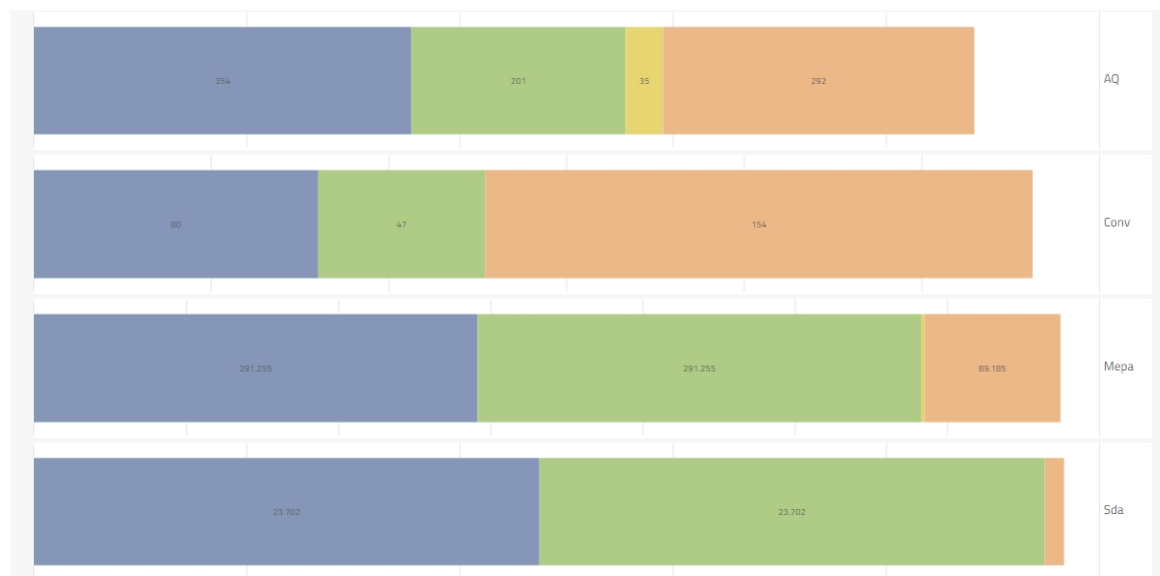


ANALISI OPERATORI ECONOMICI PER STRUMENTO

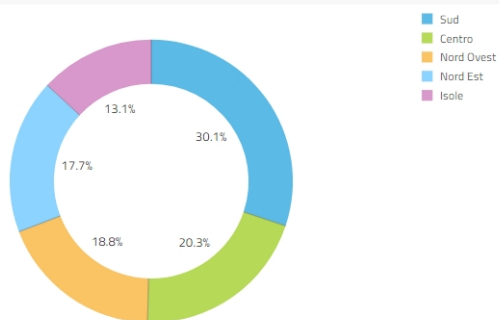
Tutti gli Strumenti

OPERATORI ECONOMICI PARTECIPANTI	292.762
OPERATORI ECONOMICI AGGIUDICATARI/ABILITATI	292.744
OPERATORI ECONOMICI ATTIVI	2.281
OPERATORI ECONOMICI CON CONTRATTI ATTIVI	89.570

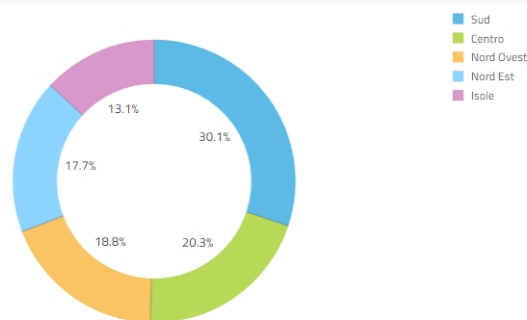


ANALISI OPERATORI ECONOMICI PER AREA GEOGRAFICA

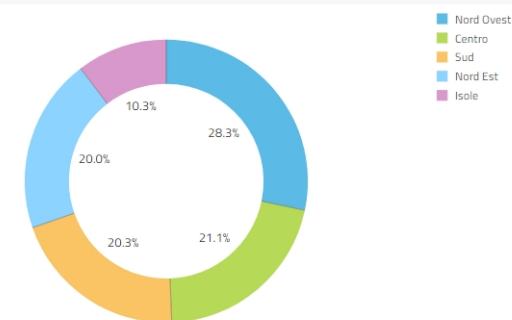
Partecipanti



Aggiudicatari - Abilitati



Attivi



DESCRIZIONE TERMINI E ACRONIMI

A supporto della piena comprensione delle informazioni contenute nei report si forniscono le seguenti descrizioni. Per un maggiore approfondimento di tipo normativo sugli strumenti si rimanda alla pagina del Portale [acquistinretepa](#) *Come funziona - Normativa (acquistinretepa.it)*.

ACCORDI QUADRO (AQ)

Gli Accordi quadro sono dei contratti quadro aggiudicati da Consip a uno o più fornitori che le Amministrazioni possono utilizzare per acquistare prodotti e servizi. Ciascun Accordo quadro definisce la modalità di acquisto: ordine diretto o Appalto specifico. Hanno una scadenza temporale e prevedono un quantitativo o un importo massimo (massimale) che il fornitore si impegna a garantire nell'ambito del contratto. Gli Accordi quadro hanno un catalogo. Sono utilizzabili per acquisti sia sopra sia sotto soglia comunitaria.

AMMINISTRAZIONE (Pubblica Amministrazione)

Soggetto che sulla base della normativa vigente è legittimato all'utilizzo degli strumenti di acquisto del Programma per l'approvvigionamento dei beni e servizi.

AMMINISTRAZIONE APPALTANTE

Pubblica amministrazione aggiudicatrice di Appalto Specifico (AS) nell'ambito di accordi quadro e sistemi dinamici di acquisizione.

APPALTI BANDITI

Procedura effettuata per l'acquisto di beni, servizi e lavori utilizzando gli strumenti del Programma.

Corrisponde alle seguenti procedure d'acquisto:

- Richiesta di Offerta (RDO), Trattativa Diretta (TD) per il MePA;
- AS (lotto di Appalto Specifico) per gli Accordi Quadro;
- AS (lotto dell'Appalto Specifico, ex lotto bando semplificato) per il SDA.

APPALTO SPECIFICO (AS)

Appalto Specifico pubblicato dalle Pubbliche Amministrazioni sulla base delle condizioni stabilite nell'Accordo Quadro o nell'ambito di un Bando Istitutivo (SDAPA).

AREA MERCEOLOGICA

Ambito merceologico dell'oggetto dell'appalto avente tre livelli di classificazione dettaglio crescente.

Per la lista esaustiva delle Aree Merceologiche e delle rispettive alberature si rimanda alla pagina del Portale [acquistinretepa](#) *Aree merceologiche - acquistinretepa*.

BANDO ISTITUTIVO

Prima fase del processo telematico "Sistema dinamico di acquisizione" in cui Consip (stazione appaltante) pubblica un bando di gara finalizzato all'istituzione del sistema dinamico di acquisizione.

BASE D'ASTA

Valore del bando pubblicato per una determinata iniziativa merceologica. Il valore base d'asta corrisponde a:

- il valore del bando per le convenzioni;
- il valore dell'RdO o della TD per il MePA;
- il valore dell'appalto specifico pubblicato per l'accordo quadro;
- Il valore dell'appalto specifico (ex bando semplificato) pubblicato per lo SDAPA.

CONVENZIONI

Le Convenzioni sono Contratti quadro stipulati da Consip, per conto del MEF ai sensi dell'art. 26 della Legge 488/99 e appalti specifici stipulato da Consip a seguito di accordi quadro chiusi ai sensi dell'art. 2, comma 226 della legge 191/2009, che le Amministrazioni possono utilizzare tramite ordine diretto per l'acquisto o il noleggio di beni e servizi. Hanno una scadenza temporale e prevedono un quantitativo o un importo massimo (massimale) che il fornitore si impegna a garantire nell'ambito del contratto. Le convenzioni hanno un catalogo. Sono utilizzabili per acquisti sia sopra sia sotto soglia comunitaria.

EROGATO

Valore complessivo dei servizi erogati nel periodo di riferimento e relativi ai consumi per la somministrazione di utility quali ad esempio Energia Elettrica e Gas naturale, Telefonia fissa e mobile, Combustibili, ecc.

INIZIATIVA

Prodotto dell'attività del Programma finalizzato a rendere disponibile una determinata merceologia indipendentemente dallo strumento di acquisto utilizzato.

LOTTO

Suddivisione dell'Iniziativa secondo un'omogeneità merceologica e/o geografica.

MERCATO ELETTRONICO DELLA PUBBLICA AMMINISTRAZIONE (MePA)

Il Mercato Elettronico della P.A. (MePA) è un mercato digitale in cui le Amministrazioni abilitate possono acquistare beni, servizi e lavori offerti da operatori economici abilitati a presentare i propri cataloghi sul sistema. Consip definisce con appositi bandi le tipologie di beni e servizi e le condizioni generali di fornitura, gestisce l'abilitazione degli operatori economici e la pubblicazione e l'aggiornamento dei cataloghi. In qualsiasi momento le imprese possono avviare la richiesta di abilitazione e le Amministrazioni possono acquistare scegliendo le offerte pubblicate direttamente dal catalogo con un ordine diretto oppure negoziando con i fornitori abilitati. I cataloghi sono disponibili per i beni e per alcuni servizi, non per i lavori. Il MePA è utilizzabile esclusivamente per acquisti sotto soglia comunitaria.

ORDINE DIRETTO DI ACQUISTO (ODA)

Procedura di acquisto senza negoziazione effettuata da un'amministrazione sul Mercato Elettronico o in Convenzione o tramite Accordo quadro accedendo al catalogo dell'operatore economico abilitato/aggiudicatario.

OPERATORE ECONOMICO

Operatore Economico definito nell'Art. 1 comma I dell'Allegato I.1 del D.Lgs. 36/2023 che partecipa al Programma per la razionalizzazione degli acquisti delle PP.AA. Può essere un'impresa o un raggruppamento di imprese.

OPERATORE ECONOMICO AGGIUDICATARIO- ABILITATO

Operatore economico che ha ottenuto l'abilitazione/aggiudicazione quale operatore economico per una o più iniziative/lotti, nell'ambito di uno o più strumenti di acquisto.

OPERATORE ECONOMICO ATTIVO

Operatore economico che ha effettuato almeno una transazione utilizzando gli strumenti di acquisto del Programma nel periodo di riferimento considerato.

OPERATORE ECONOMICO CON CONTRATTI ATTIVI

Operatore economico aggiudicatario- abilitato che ha uno o più contratti attivi nel periodo di riferimento considerato.

OPERATORE ECONOMICO PARTECIPANTE

Operatore economico che ha interagito con almeno un'iniziativa/lotto del Programma sulla piattaforma di e-Procurement nel periodo di riferimento considerato.

ORDINATO

Valore complessivo (effettivo o stimato) delle transazioni effettuate (sui contratti stipulati) nel periodo di riferimento considerato attraverso gli strumenti di acquisto del Programma.

- Convenzione: corrisponde al valore complessivo dell'ordine effettuato o l'impegno di spesa. Come data di attribuzione dell'ordinato si considera la data di accettazione dell'ordine da parte dell'operatore economico.
- MePA: corrisponde al valore complessivo dell'ordine effettuato o l'impegno di spesa. Come data di attribuzione dell'ordinato si considera la data in cui il contratto viene firmato digitalmente da un'amministrazione.
- AQ: corrisponde al valore dell'importo di aggiudicazione dell'Appalto specifico. Come data di attribuzione dell'ordinato si considera la data di aggiudicazione dell'appalto specifico.
- SDAPA: corrisponde al valore dell'importo di aggiudicazione dei lotti dell'Appalto specifico (ex bando semplificato). Come data di attribuzione dell'ordinato si considera la data di aggiudicazione del lotto.

NUOVO OPERATORE ECONOMICO ATTIVO

Operatore economico che, per la prima volta nel periodo di riferimento, ha effettuato almeno una transazione utilizzando gli strumenti di acquisto del Programma.

PAC

Pubbliche Amministrazioni Centrali. Rientrano tra queste gli Organi costituzionali e di rilievo costituzionale, le Agenzie fiscali, gli Enti di regolazione dell'attività economica, le Autorità amministrative indipendenti, gli Enti produttori di servizi assistenziali, ricreativi e culturali e gli Enti nazionali di previdenza e assistenza

PAL

Pubbliche Amministrazioni Locali. Rientrano in queste le Regioni, le Province, i Comuni, le Università e istituti di istruzione universitaria pubblici,...

PIATTAFORMA e-PROCUREMENT

Piattaforma telematica del Ministero dell'Economia e delle Finanze gestita da Consip, che mette a disposizione ad amministrazioni ed imprese, utenti del Programma, strumenti di abilitazione, negoziazione, acquisto e servizi informativi raggiungibile all'indirizzo internet www.acquistinretepa.it

PROGRAMMA

Programma per la razionalizzazione degli acquisti nella P.A. realizzato dal Ministero dell'Economia e delle Finanze tramite Consip S.p.A.

PUBBLICA AMMINISTRAZIONE (PA) ABILITATA

Pubblica amministrazione per la quale risulta abilitato almeno un PO ad uno o più strumenti di acquisto del Programma nel periodo di riferimento considerato.

PUBBLICA AMMINISTRAZIONE (PA) ATTIVA

Pubblica amministrazione per la quale esiste almeno un PO che ha effettuato una transazione su uno o più strumenti del Programma nel periodo di riferimento considerato.

PUNTO ORDINANTE (PO)

Utente della Pubblica Amministrazione che è abilitato ad operare sulla piattaforma di e-Procurement attraverso il Portale Acquisti in rete P.A. Ha potere di firma e può impegnare la spesa.

RICHIESTA DI OFFERTA (RdO)

Procedura di acquisto che consiste in un invito ad offrire rivolto da una amministrazione ad una o più imprese abilitate al mercato elettronico.

SERVIZIO DINAMICO DI ACQUISIZIONE DELLA P.A. (SDAPA)

Il Sistema dinamico di acquisizione è un mercato digitale per gli acquisti di beni e servizi. In qualsiasi momento le imprese possono avviare la richiesta di abilitazione ai Bandi attivi e le Amministrazioni possono pubblicare i propri Appalti specifici invitando i fornitori abilitati. Per l'aggiudicazione nell'ambito di un Sistema dinamico di acquisizione, le amministrazioni aggiudicatrici seguono le norme della procedura ristretta. Tutti i candidati che soddisfano i criteri di selezione sono ammessi al sistema e tutti i partecipanti ammessi sono invitati a presentare un'offerta per ogni specifico appalto. Il Sistema dinamico di acquisizione non prevede il catalogo. È utilizzabile per acquisti sia sopra sia sotto soglia comunitaria.

STRUMENTO DI ACQUISTO

Qualsiasi strumento previsto dal Programma (Convenzioni, MePA, AQ, SDAPA) che, sulla base della normativa vigente, consente alle amministrazioni di acquistare beni, servizi e lavori.

TIPOLOGIA PUBBLICA AMMINISTRAZIONE

Raggruppamento delle amministrazioni secondo una visione funzionale alla struttura organizzativa interna a Consip ed orientata ai mercati.

Alcuni dei valori che può assumere sono i seguenti:

- Ministeri ed agenzie;
- Province;
- Regioni;
- Comuni;
- Istituti/Enti di ricerca;

- Università e Politecnici;
- Uffici Scolastici Regionali;
- Aziende Sanitarie locali e provinciali;
- Enti, Istituti e Fondi previdenziali.

TRANSAZIONE

Ordine confermato effettuato da un'amministrazione che risulta:

- Accettato dall'operatore economico per le convenzioni;
- Firmato digitalmente dall'amministrazione sul MePA;
- Aggiudicato definitivamente dall'amministrazione appaltante sugli AS di AQ e di SDA.

TRATTATIVA DIRETTA (TD)

Modalità di negoziazione prevista dal Nuovo Codice degli Appalti Pubblici (D.Lgs. 36/2023) che consente all'interno del MEPA di negoziare direttamente con un unico operatore economico.